

**СОВЕТ КУЩЕВСКОГО СЕЛЬСКОГО ПОСЕЛЕНИЯ
КУЩЕВСКОГО РАЙОНА**

Р Е Ш Е Н И Е

от 21.04.2021 г.

ст-ца Кущевская

№ 133

О внесении изменений в решение Совета Кущевского сельского поселения Кущевского района от 30 августа 2019 года № 364 «Об утверждении Правил благоустройства территории Кущевского сельского поселения Кущевского района»

В целях приведения Правил благоустройства территории Кущевского сельского поселения Кущевского района в соответствии с действующим законодательством Российской Федерации и Краснодарского края, руководствуясь Федеральным Законом от 06.10.2003 года № 131-ФЗ «Об общих принципах организации местного самоуправления в Российской Федерации», Уставом Кущевского сельского поселения Совет Кущевского сельского поселения Кущевского района РЕШИЛ:

1. Внести в решение Совета Кущевского сельского поселения Кущевского района от 30.08.2019 года № 364 «Об утверждении Правил благоустройства территории Кущевского сельского поселения Кущевского района» следующие изменения:

1.1. В подпункте 10.12.5. слова «в пункте 3.4.2» заменить словами «в пункте 10.3.4.2»;

1.2. Подпункт 11.2.1. слова «сбора, вывоза и утилизации отходов производства и потребления, утвержденных органом местного самоуправления» заменить словами «порядком накопления (в том числе раздельного накопления) твердых коммунальных отходов на территории Краснодарского края»;

1.3. Подпункт 11.2.8. дополнить абзацем следующего содержания:

«Сбор, вывоз и утилизация биологических отходов на территории Кущевского сельского поселения осуществляется в соответствии с «Ветеринарными правилами перемещения, хранения, переработки и утилизации биологических отходов» утвержденных Приказом Министерства сельского хозяйства Российской Федерации от 26 октября 2020 г. № 626.»;

1.4. Пункт 11.2. дополнить подпунктом 11.2.43. следующего содержания:

«На территории Кущевского сельского поселения запрещается захоронение биологических отходов в землю, вывоз их на свалки, сброс в бытовые мусорные контейнеры, в поля, леса, овраги, водные объекты, если иное не установлено правилами рыболовства, утвержденными федеральным органом исполнительной власти в области рыболовства в соответствии со

статьей 43.1 Федерального закона от 20 декабря 2004 г. № 166-ФЗ «О рыболовстве и сохранении водных биологических ресурсов»;

1.5. Приложение № 13 к Правилам благоустройства территории Кущёвского сельского поселения Кущёвского района изложить в новой редакции, согласно Приложению к настоящему решению.

2. Администрации Кущевского сельского поселения Кущевского района (Фирсов) опубликовать текст настоящего решения в газете «Вперед» и разместить настоящее решение с приложениями на официальном сайте администрации Кущевского сельского поселения Кущевского района в сети «Интернет», зарегистрированной в качестве средства массовой информации «Муниципальный вестник» (www.kushevskoesp-nra.ru).

3. Контроль за выполнением настоящего решения возложить на комиссию по законности, правопорядку и взаимодействию общественными органами Совета Кущевского сельского поселения (Скрипников).

4. Решение вступает в силу со дня его официального опубликования.

Глава Кущевского сельского поселения Кущевского района

Председатель Совета Кущевского сельского поселения Кущевского района

Е.М. Фирсов



М.В. Смагина

ПРИЛОЖЕНИЕ
к решению Совета
Кущевского сельского
поселения Кущевского района
от 21.04. 2021 г. № 133

«Приложение № 13
к Правилам благоустройства
территории Кущёвского
сельского поселения
Кущёвского района

**Требования к установке и оформлению объектов
придорожного сервиса для торговли сельскохозяйственной
продукцией на территории Кущевского сельского поселения
Кущевского района**

Торговые секции разработаны для применения на территории сезонных придорожных площадок по реализации сельскохозяйственной продукции муниципальных образований Краснодарского края.

Каркас торговой секции выполнять из металлоконструкций, окрашенных в черный цвет. Покрытие кровли из металлопрофильного листа серого цвета. Стойки сечения 70x70 мм. Элементы металлических связей сечением 40x30 мм.

Для оформления секций применять металлопрофильный лист под дерево, в соответствии с размерами, указанными на чертежах (рис. 4.1.). Паттерн из белого пластика или покрашенный с помощью трафарета и белой краски. Необходимо использовать меловые доски для написания цен.

Внешний вид объектов дорожного сервиса указан на рисунках 1.1.-1.2.

Также разрешается оборудовать закрывающуюся зону с холодильниками. Двери в закрывающейся зоне могут быть выполнены по технике «шкаф-купе» или двери-гармошка.

Дополнительно можно оборудовать место отдыха. Внешний вид и размеры места отдыха указаны на рис. 2.1.-2.2.

Секция по продаже и хранению бахчевых культур оборудовать контейнерами из дерева и металла (рис. 3.1.).

Варианты планировок торговых секций указаны на рис. 4.2.-4.3. Внешний вид торгового оборудования 4.4.

Сельскохозяйственная ярмарка или торговый ряд должны иметь общую вывеску (рис. 5.1).

Место отдыха так же обозначается отдельной вывеской (рис. 5.1).

Вывески выполнить из пластика либо пенопласта, размер вывески 400 на 4300 мм., материал узора – пластик или трафарет и белая краска. Шрифт вывесок: Panton Black.

Цветовое решение для оформления оборудования, ценников, пакетов, уголка потребителя указано на рисунке 6.2.

Все объекты придорожного сервиса должны иметь уголок потребителя размером 100x800 мм, согласно указанным на чертежах рекомендациям (рис. 6.3.).

На каждой торговой секции оформить информационную вывеску размерами А3 (рис. 6.4.), закрепить к стойке секции фасадной части на высоте 1900 мм до низа таблички.

Ценники продукции выполнить в соответствии с рисунком 6.6.

Пакеты и экосумки оформлять в соответствии с рисунками 6.7. - 6.8.

Каждую секцию оборудовать емкостью для мусора объемом не менее 30 литров.

На территории объекта торговли установить туалет и контейнер для мусора на расстоянии не менее 15 метров от торговых секций.

Общий вид объекта дорожного сервиса



Рис. 1.1.



Рис. 1.2.

Место отдыха



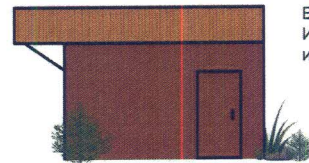
Рис. 2.1.



Частично закрытая зона
отдыха с высоким столом



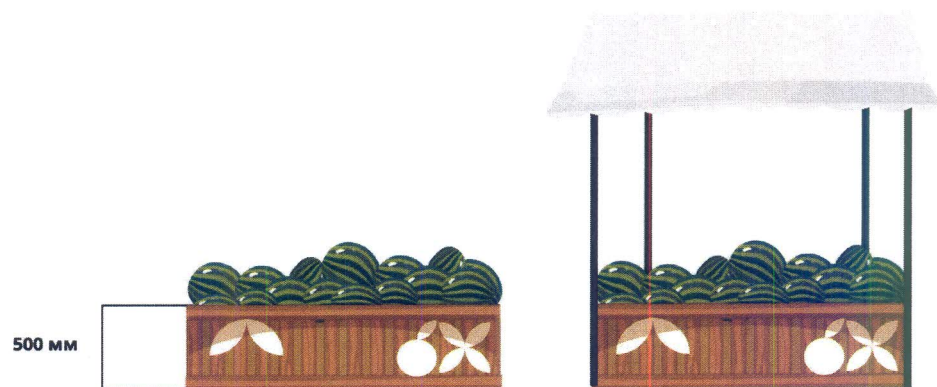
Вид сбоку.
Имеется козырек.



Вид сбоку.
Имеется козырек
и дверь.

Рис. 2.2.

Место хранения и продажи бахчевых



Размер индивидуален для каждой
конкретной площади

Рис. 3.1

Схема сельскохозяйственной ярмарки

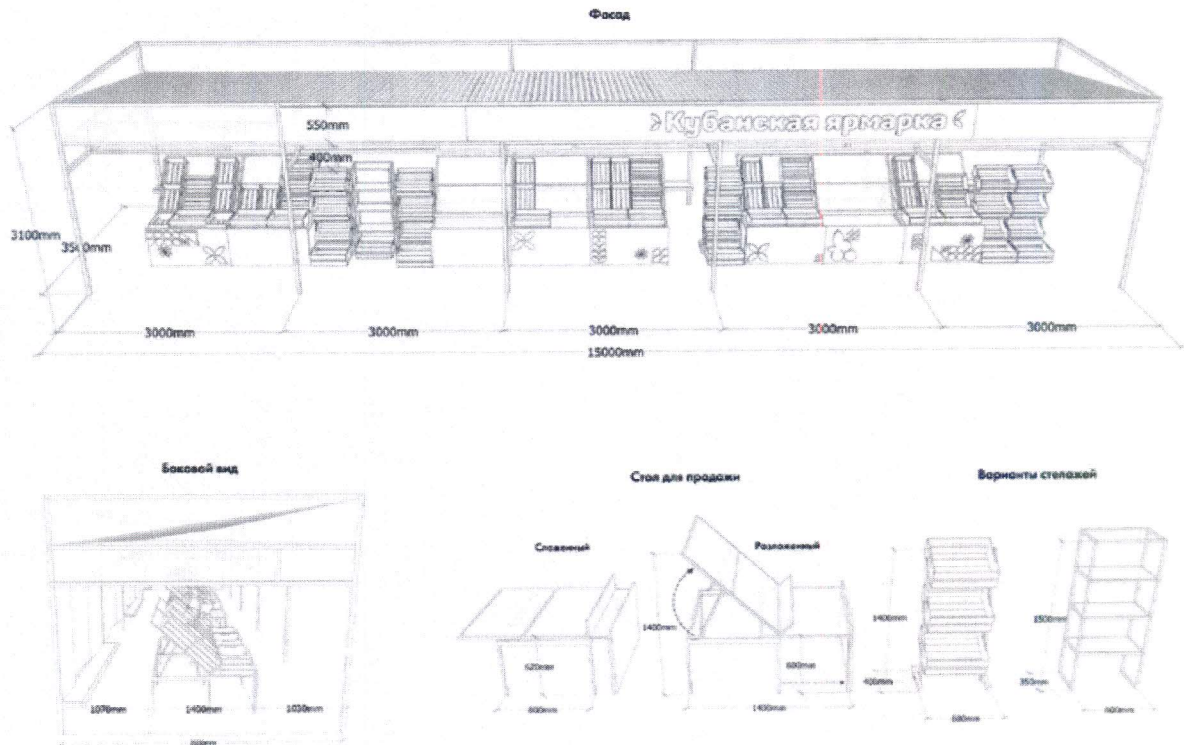


Рис. 4.1.

1 вариант секции для торговли овощами и фруктами



Рис. 4.2.

2 вариант секции для торговли овощами и фруктами



Рис. 4.3.

Торговое оборудование

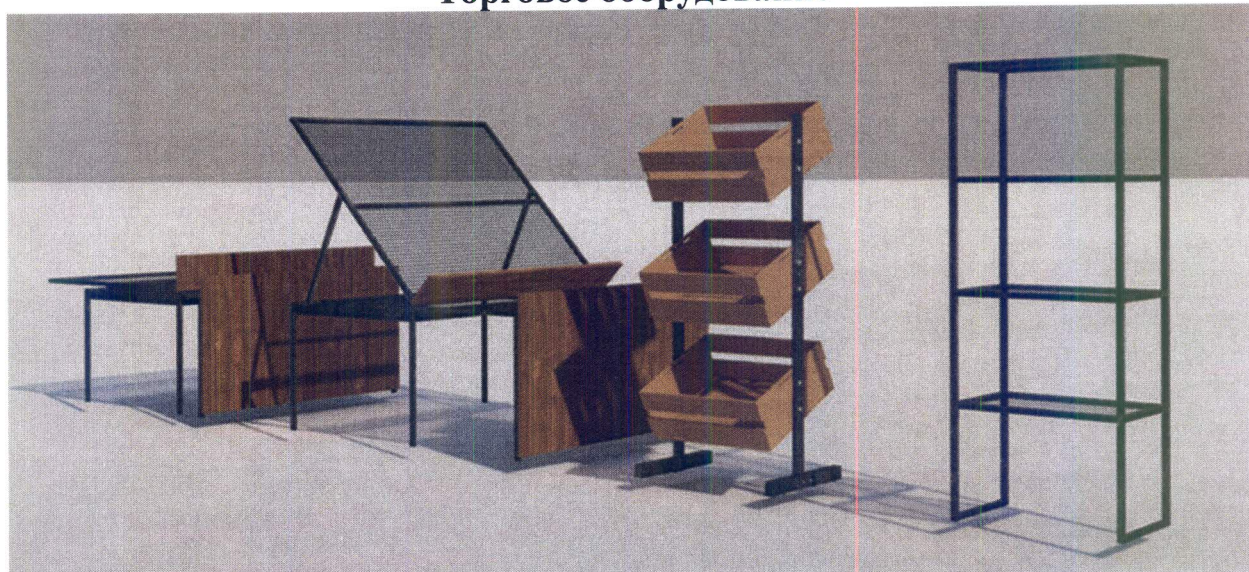


Рис. 4.4.

Вывески на главном фасаде (фронтальной части) торговых секций и мест отдыха

Шрифт для вывесок **Panton Black**,
подобран с учетом простоты в производстве,
читаемости и отсылке к «Ярмаркам выходного дня»

› **Кубанская ярмарка** ‹
› **Место отдыха** ‹

Рис. 5.1.

Образцы элементов оформления

Паттерн



Рис. 6.1.

ЦВЕТОВОЕ РЕШЕНИЕ

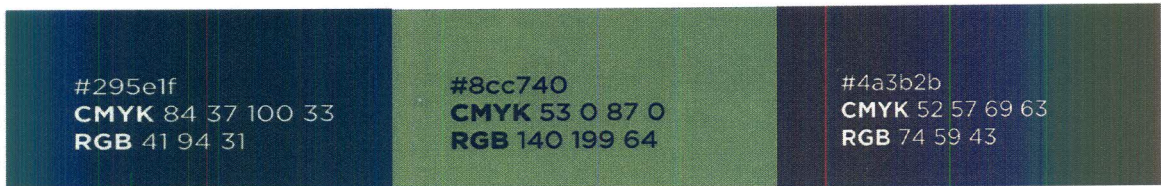


Рис. 6.2.

Размеры:
100x80 см



Рис. 6.3.

Информационная вывеска
Размеры: А3

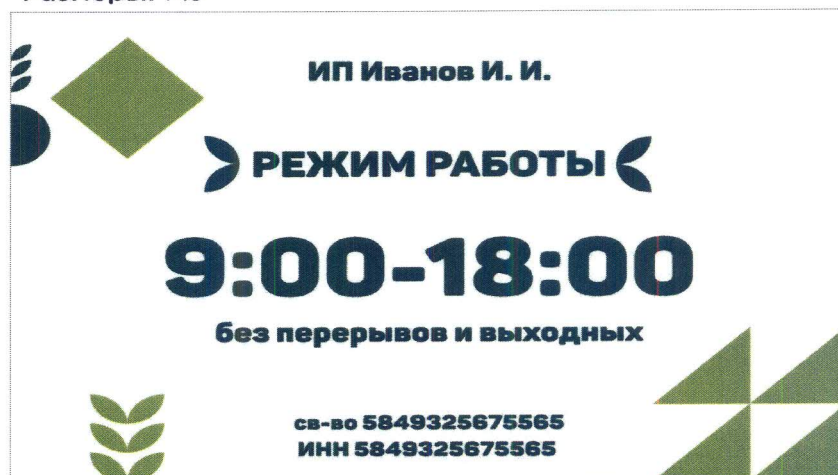


Рис. 6.4.



Рис. 6.5.



Рис. 6.6.

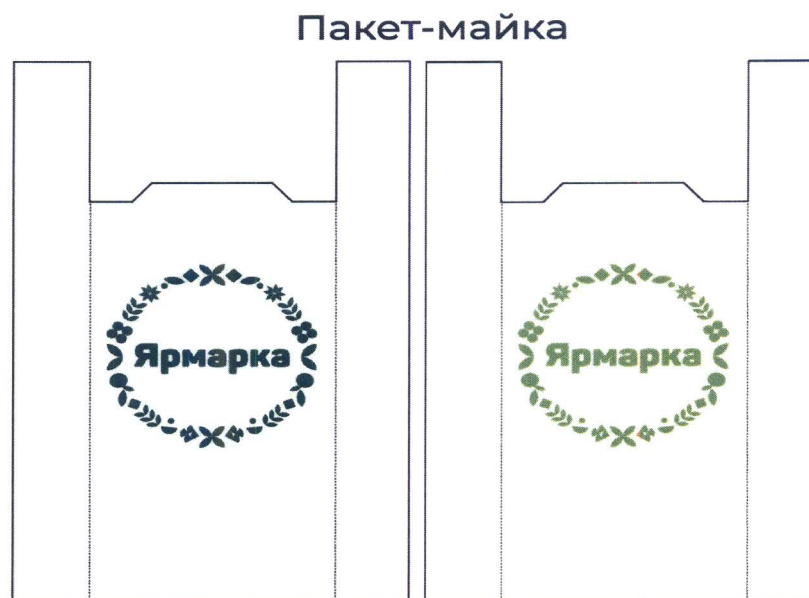


Рис. 6.7.

Пакет и экосумка



Рис. 6.8.

Исполняющий обязанности заместителя
главы Кущевского сельского
поселения Кущевского района

Д.А.Ярошик

